

## 会议通知

2019 第三届生物信息与生物医学工程国际学术会议(BIBE 2019)将于 2019 年 7 月 20-22 日在中国杭州召开, 谨代表组委会诚邀您与会交流, 大会相关信息如下:

**1. 会议名称:** 2019 第三届生物信息与生物医学工程国际学术会议(BIBE 2019)

**会议时间:** 2019 年 7 月 20-22 日

**会议地点:** 杭州御云黄龙饭店

**酒店地址:** 杭州市江干区彭埠街道塘工局路和严家路交叉口向江来时代中心 1 幢

**2. 会议日程:**

日期	时间	内容	地点
7月20日	10:00-18:00	报到注册	酒店大堂
7月21日	8:30-8:40	开幕式	金御厅
	8:40-10:40	主题报告	
	10:40-11:00	合照/茶歇	
	11:00-12:00	主题报告	
	14:00-17:00	主题报告/口头报告/海报展示	
7月22日	8:30-17:00	社会活动	乌镇

(注: 以上为大致安排, 实际情况请以注册当日会议指南为准。)

**3. 就餐:** 19 楼餐厅 (7 月 21 日中晚餐)

**4. 酒店预订:** 请参会者自行联系酒店王经理订房, 说明是生物信息与生物医学工程国际学术会议 (BIBE2019) 的参会人员即可, 房价 400 元/天 (含双早)。

联系人: 王经理

联系方式: 18857186902

注意事项: 酒店费用发票由酒店开具。7 月份为酒店旺季, 请您务必尽早预定酒店房间, 以方便您的出行。

如果您有任何疑问, 请联系我们。

祝好!



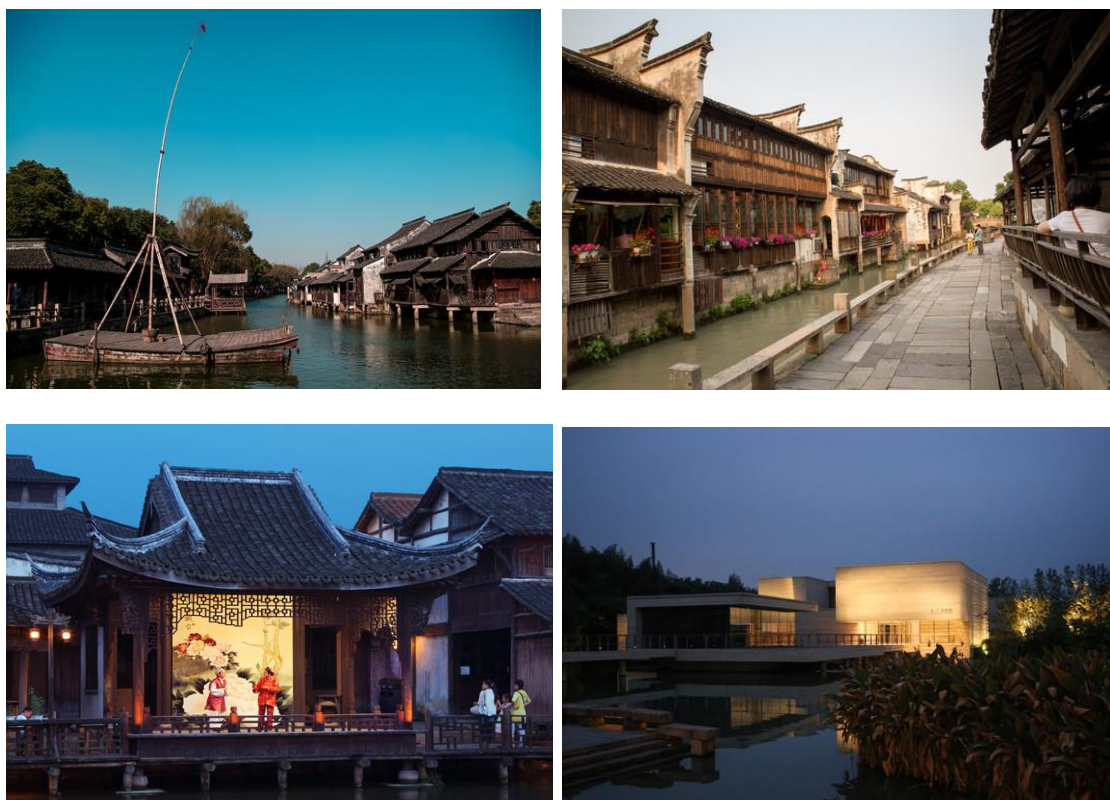
酒店图片 (仅供参考):



### 5. 旅游: 乌镇 (国家 5A 级旅游景区)

乌镇地处桐乡市北端,京杭大运河西侧,西临湖州市,北界江苏吴江县,为两省三市交界之处。作为首批中国历史文化名镇、中国十大魅力名镇、全国环境优美乡镇、国家 5A 级景区,乌镇素有“中国最后的枕水人家”之誉。

东栅水乡风貌完整,生活气息浓郁,手工作坊和传统商铺各具特色,特色展馆琳琅满目。西栅历时四载磨砺,西栅景区占地面积 4.92 平方公里,由十二个碧水环绕的岛屿组成,真正呈现了中国江南水乡古镇的风貌。



## 6. 交通



起点	距离	打车	公交
杭州萧山国际机场	27 公里	35 分钟, 约 100 元	机场大巴转公交
杭州火车东站	6 公里	15 分钟, 约 18 元	火车东站内西广场新塘路口公交车站, 坐31路公交车, 章家坝小区南公交车站下车, 步行20米到达酒店
杭州城站火车站 (杭州站)	8 公里	20 分钟, 约 25 元	1. 城站火车站(北出站口)站上车, 100路, 章家坝站下车, 步行870米到酒店; 2. 城站火车站(北出站口)站上车, 100路, 景芳五区站转车, 31 路, 章家坝小区南公交车站下车
杭州西湖风景区	11 公里	25 分钟, 约 35 元	胜利剧院站上车, 31路, 14站, 章家坝小区南站下车, 步行20米到达酒店

## 7. 参会指南

### 1. 关于口头报告

- 会议组织方提供物资：  
笔记本电脑（配有 MS-Office & Adobe Reader 软件）
- 报告者自己提供物资：  
PowerPoint / PDF 演示稿
- 报告时间：  
主题报告时长：报告时长约 25 分钟，问答约 5 分钟  
口头报告时间：报告时长约 12 分钟，问答约 3 分钟

### 2. 关于海报展示

- 会议组织方提供物资：  
X 展架和底布（宽 60cm×长 160cm）  
粘胶，夹子等固定器材
- 报告者自己提供物资：  
提前打印好的海报
- 海报要求：  
材料：不限，可以张贴固定在 X 展架上。  
尺寸：60cm×160cm（可以略小一点）
- 海报展示要求：  
海报展示期间，展示者站在海报旁，与学者解释答疑，就相关研究进行深入讨论交流。